

パスキーを登録するためには、あらかじめPCやスマートフォンにWindows Helloや生体認証等を設定する必要があります。

## ■PC(Windows Hello)の設定方法

PCでのパスキー認証は「Windows Hello」で行うため、事前にお使いになるPCで「Windows Hello」の設定を行う必要があります。

※「Windows Hello」とは、Windows 10やWindows 11に搭載されている生体認証およびPIN認証機能で、顔認証・指紋認証・PIN認証の3つに対応しています。

※顔認証には赤外線カメラが必要です。

## ■スマートフォンの設定方法

スマートフォンでパスキー認証を利用する場合はBluetoothの設定を有効にしてください。

生体認証やPIN認証、パターン認証等の設定をあらかじめお済ませください。

設定の詳細については、各メーカーの公式サポート情報をご確認ください。

①

②

- ① パスキー登録をクリックします。
- ② 認証コードを入力し「認証する」をクリックします。  
※ご登録のメールアドレス宛に「パスキー登録用認証コード」が届きます。  
※「認証コード」の有効期限は10分となります。10分を超えた場合は再度認証コードを取得してください。

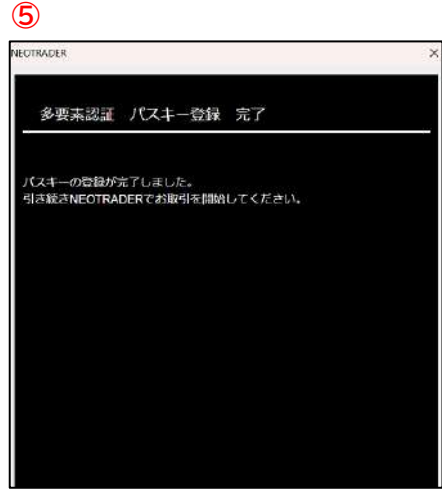
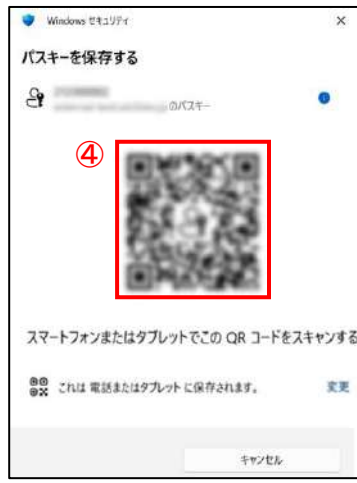
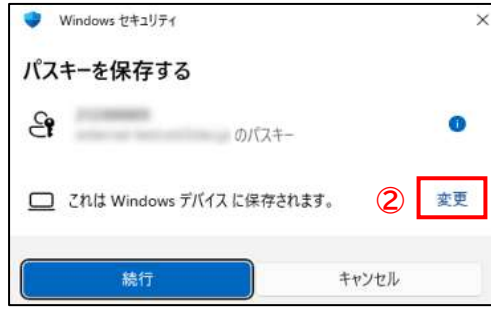
次のページに続きます。

## ■Windows Hello(顔認証・指紋認証・PIN認証)の場合



- ① 登録したいパスキー名を入力し、「登録」をクリックします。  
※パスキー名はご利用のデバイス情報を自動検知して初期表示されています。  
※パスキー名は一度登録すると変更できません。
- ② 「続行」をクリックします。  
※セキュリティキーの利用は推奨環境外となっております。  
なお、A画面が表示されずBのような画面（MicrosoftパスワードマネージャーやGoogleパスワードマネージャー等）が表示された場合は、  
I 「別の方法で保存する」→II 「Windows Helloまたは外部セキュリティキー」→A画面の①「続行」の順にお進みください。  
※ご利用のデバイスがPCの場合、当社での推奨環境は「Windows Hello」での登録になります。  
※②の続行ボタンやII 「Windows Helloまたは外部セキュリティキー」が表示されない場合は、お使いのPC端末にWindows Helloが設定されていない可能性がございます。
- ③ お使いのPCで登録しているパスキーで認証します。PINで認証する場合はPIN入力欄に入力します。  
※PIN以外の認証方式を選択されたい場合は「サインインオプション」をクリックすると一覧が表示されます。  
※顔認証・指紋認証の場合はそれぞれの方法で認証を行います。
- ④ 完了画面が表示されたら、登録は完了です。

## ■スマートフォンを使用した場合



- ① 登録したいパスキー名を入力し、「登録」をクリックします。  
※パスキー名はご利用のデバイス情報を自動検知して初期表示されています。  
※パスキー名は一度登録すると変更できません。
- ② 「変更」をクリックします。
- ③ 「iPhone、iPadまたはAndroidデバイス」をクリックします。
- ④ スマートフォンでQRコードを読み取ります。  
※スマートフォンに標準搭載されているカメラでQRコードを読み取ることを推奨しておりますが、Android端末で読み取りがうまくいかない場合、Googleレンズを用いて読み取りをお試しください。
- ⑤ 完了画面が表示されたら、登録は完了です。



NEOTRADER

ログインID   保存

パスワード   保存

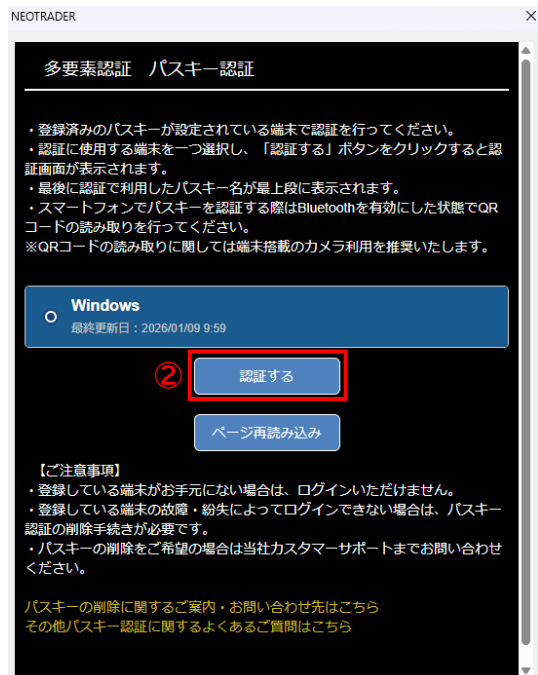
パスワードを表示

① ログイン

閉じる

ログインID、パスワードがわからない方は [こちら](#)

[利用規約](#) [よくある質問](#)  
[お取引の際の注意事項](#) [マニュアル](#)  
[メンテナンス情報](#) [ホームページ](#)



NEOTRADER

多要素認証 パスキー認証

・登録済みのパスキーが設定されている端末で認証を行ってください。  
・認証に使用する端末を一つ選択し、「認証する」ボタンをクリックすると認証画面が表示されます。  
・最後に認証で利用したパスキー名が最上段に表示されます。  
・スマートフォンでパスキーを認証する際はBluetoothを有効にした状態でQRコードの読み取りを行ってください。  
※QRコードの読み取りに関しては端末搭載のカメラ利用を推奨いたします。

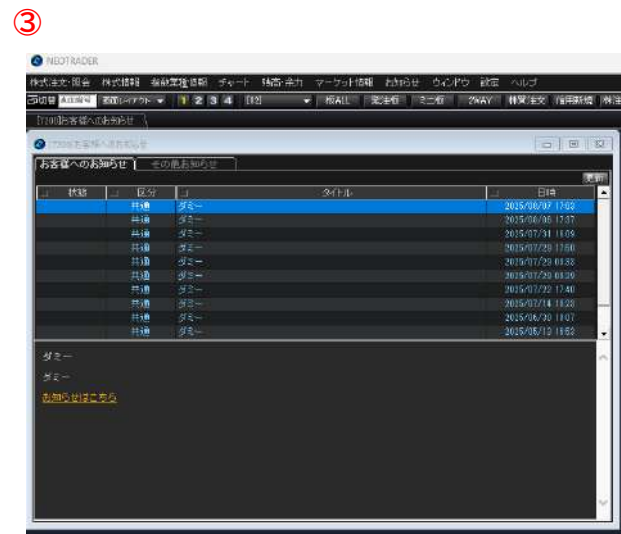
Windows  
最終更新日：2026/01/09 9:59

② 認証する

【ご注意事項】

- ・登録している端末がお手元でない場合は、ログインいただけません。
- ・登録している端末の故障・紛失によってログインできない場合は、パスキー認証の削除手続きが必要です。
- ・パスキーの削除をご希望の場合は当社カスタマーサポートまでお問い合わせください。

パスキーの削除に関するご案内・お問い合わせ先はこちら  
その他パスキー認証に関するよくあるご質問はこちら



① ログインIDとパスワードを入力し、「ログイン」ボタンをクリックします。

② 認証に使用するパスキー名を選択し、「認証する」をクリックします。  
ご自身が登録された方式でログインします。（PIN・指紋認証・顔認証等）

③ 認証が成功すると取引画面に遷移します。

※認証方法をメール認証からパスキー認証へ変更するには、NEOTRADE Wで変更の手続きを行う必要がございます。